

# Navette gratuite

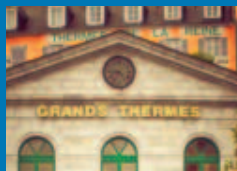
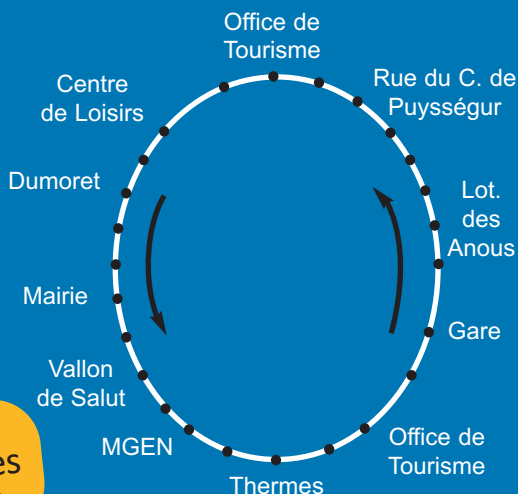


**Le mercredi (journée)  
et le samedi (matin)**

y compris les jours fériés



**Circuit  
et horaires  
au verso**



**De novembre 2019 au printemps 2020**

Informations : 05 62 95 08 05



Le mercredi, la navette circule toute la journée.

**Le samedi, elle circule seulement le matin.**

La navette circule EN BOUCLE. Vous pouvez la prendre à n'importe quel arrêt et suivre la rotation pour revenir à votre point de départ.

	LE MERCREDI							
LIEUX DE PASSAGE	LE SAMEDI							
Office de Tourisme		9h26	10h26	11h26		14h26	15h26	16h26
Centre de Loisirs	8h30	9h30	10h30	11h30	13h30	14h30	15h30	16h30
Maison de retraite Castelmouly	8h31	9h31	10h31	11h31	13h31	14h31	15h31	16h31
Haut de la Côte	8h34	9h34	10h34	11h34	13h34	14h34	15h34	16h34
Rue des Fleurs / des Gentianes	8h37	9h37	10h37	11h37	13h37	14h37	15h37	16h37
Clair Vallon	8h39	9h39	10h39	11h39	13h39	14h39	15h39	16h39
Monlôo	8h41	9h41	10h41	11h41	13h41	14h41	15h41	16h41
Piscine	8h43	9h43	10h43	11h43	13h43	14h43	15h43	16h43
La Passerelle	8h44	9h44	10h44	11h44	13h44	14h44	15h44	16h44
Mairie	8h47	9h47	10h47	11h47	13h47	14h47	15h47	16h47
Place André Fourcade	8h48	9h48	10h48	11h48	13h48	14h48	15h48	16h48
Office de Tourisme	8h49	9h49	10h49	11h49	13h49	14h49	15h49	16h49
Quartier Bragard	8h52	9h52	10h52	11h52	13h52	14h52	15h52	16h52
Vallon de Salut	8h54	9h54	10h54	11h54	13h54	14h54	15h54	16h54
MGEN	8h56	9h56	10h56	11h56	13h56	14h56	15h56	16h56
Thermes	8h57	9h57	10h57	11h57	13h57	14h57	15h57	16h57
Office de Tourisme	8h58	9h58	10h58	11h58	13h58	14h58	15h58	16h58
Place André Fourcade	9h00	10h00	11h00	12h00	14h00	15h00	16h00	17h00
Place de la Gare	9h01	10h01	11h01	12h01	14h01	15h01	16h01	17h01
Centre Hospitalier	9h02	10h02	11h02	12h02	14h02	15h02	16h02	17h02
Collège Blanche Odin - Achard	9h04	10h04	11h04	12h04	14h04	15h04	16h04	17h04
Lotissement des Anous	9h07	10h07	11h07	12h07	14h07	15h07	16h07	17h07
Rue du Comte de Puységur	9h10	10h10	11h10	12h10	14h10	15h10	16h10	17h10
Gendarmerie	9h11	10h11	11h11	12h11	14h11	15h11	16h11	17h11
Cimetière	9h13	10h13	11h13	12h13	14h13	15h13	16h13	17h13
Place de la Gare	9h14	10h14	11h14	12h14	14h14	15h14	16h14	17h14
Office de Tourisme	9h16	10h16	11h16	12h16	14h16	15h16	16h16	17h16

*Après cet arrêt, la navette poursuit son circuit en boucle  
(voir horaires colonne suivante)*